

涡阳县人民政府

关于公布涡阳县园地林地草地定级和 基准地价制定成果的通知

涡政秘〔2024〕61号

各镇人民政府、街道办事处，县直有关单位：

为进一步加强自然资源价格管理，规范和引导自然资源保护与合理开发利用，根据《安徽省自然资源厅关于做好园地林地草地定级和基准地价制定有关工作的通知》（皖自然资用函〔2023〕23号）要求，我县于2023年6月开展涡阳县园地林地草地定级和基准地价制定项目工作，形成涡阳县园地林地草地定级和基准地价制定项目成果，并于2024年6月28日通过安徽省自然资源厅验收。现予以公布，自公布之日起实施。

- 附件：1.涡阳县园地林地草地基准地价内涵表
2.涡阳县园地林地草地各级别基准地价成果表
3.涡阳县园地林地草地级别和基准地价成果图

2024年8月15日

附件 1

涡阳县园地林地草地基准地价内涵表

| | | |
|--------|--------------------------------------|---------------------------------------|
| 用地类型 | 园地（果园、其他园地）、草地（其他草地）、林地 | |
| 土地权利类型 | 承包经营权 | |
| 土地权利年期 | 园地（果园、其他园地）、草地（其他草地）均为 30 年；林地为 70 年 | |
| 基本设施状况 | 园地 （果园、其他园地） | 宗地所在区域通路、水源供给有保障，宗地内土地较平整、有基本的排水与灌溉设施 |
| | 林地 | 宗地所在区域道路通达、宗地内有集材道路 |
| | 草地 | 宗地所在区域通路、水源供给有保障 |
| 估价期日 | 2023 年 1 月 1 日 | |
| 其他说明 | 基准地价均为土地价值，不含地上附着物和定着物价值 | |

附件 2

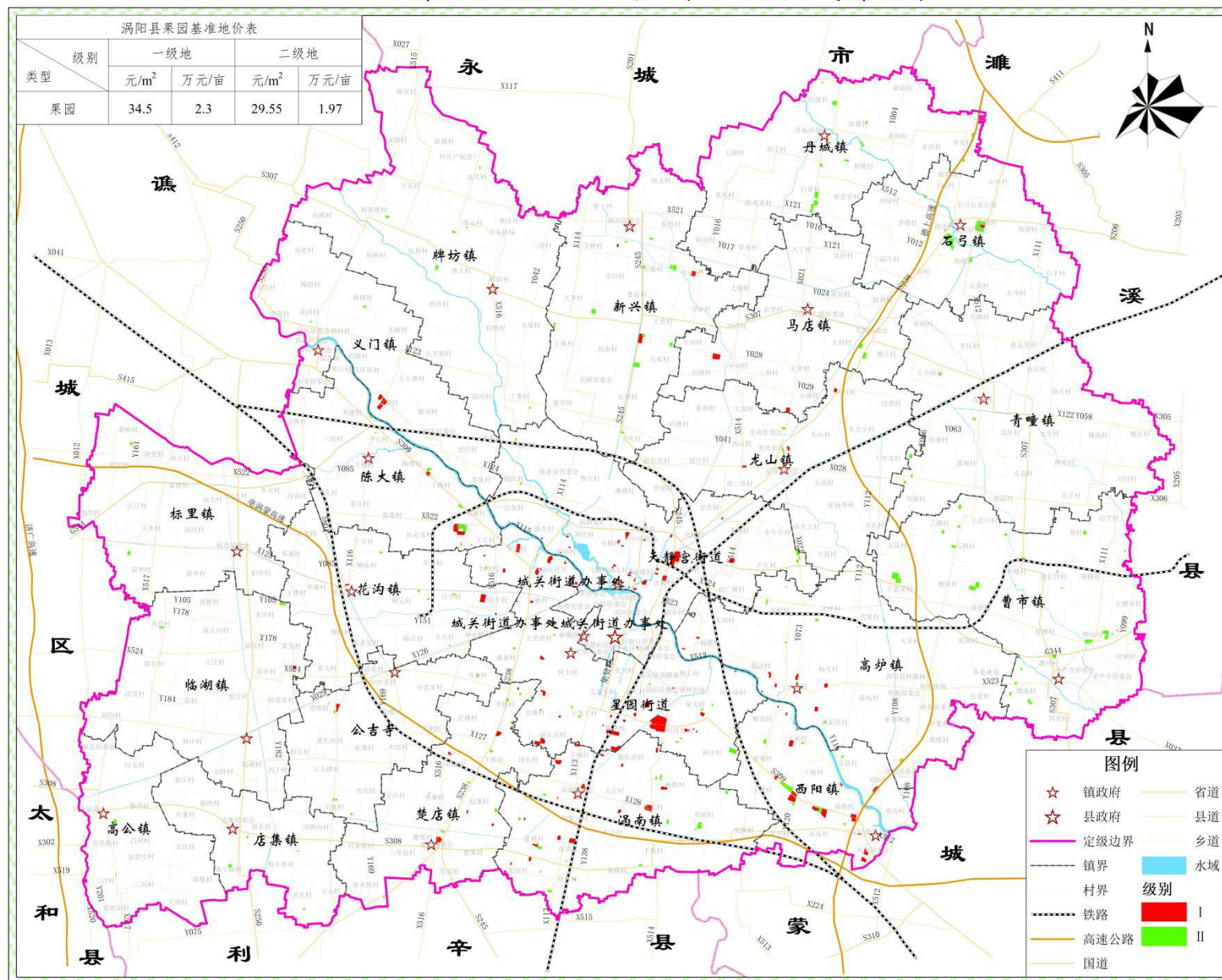
涡阳县园地林地草地各级别基准地价成果表

基准日：2023 年 1 月 1 日

| <div>级</div> | | 一级地 | | 二级地 | |
|--------------|------|-------|------|-------|------|
| | | 元/平方米 | 万元/亩 | 元/平方米 | 万元/亩 |
| 园地 | 果园 | 34.5 | 2.3 | 29.55 | 1.97 |
| | 其他园地 | 33.75 | 2.25 | / | / |
| 林地 | | 25.5 | 1.7 | 22.5 | 1.5 |
| 草地 | 其他草地 | 10.5 | 0.7 | 8.55 | 0.57 |

涡阳县果园级别和基准地价成果图

附件 3-1



坐标系：2000国家大地坐标系
投影：高斯-克吕格投影
高程：1985国家高程基准

1: 90,000

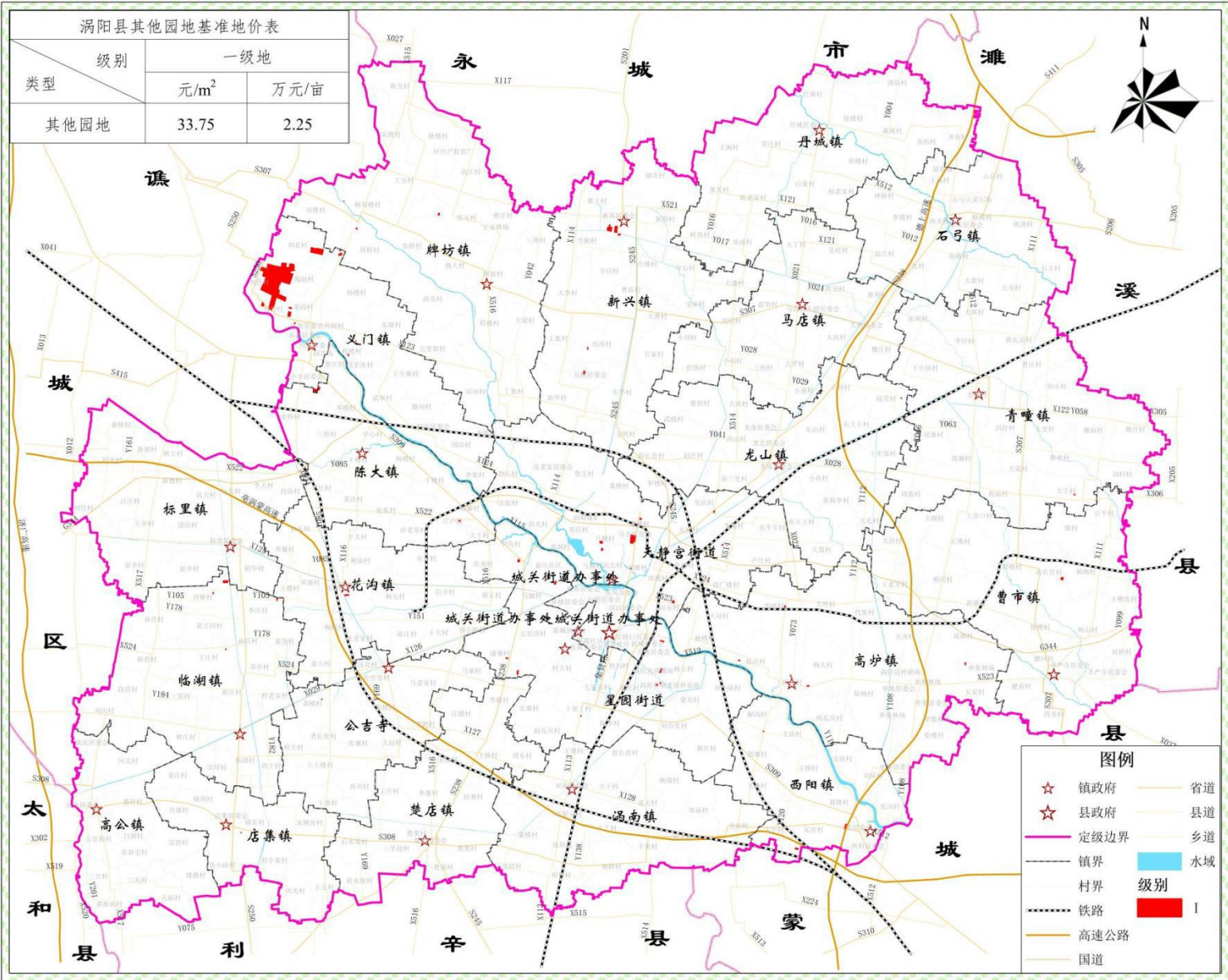
安徽弘业房地产土地资产评估有限公司

二〇二四年六月

制图

附件 3-2

涡阳县其他园地级别和基准地价成果图



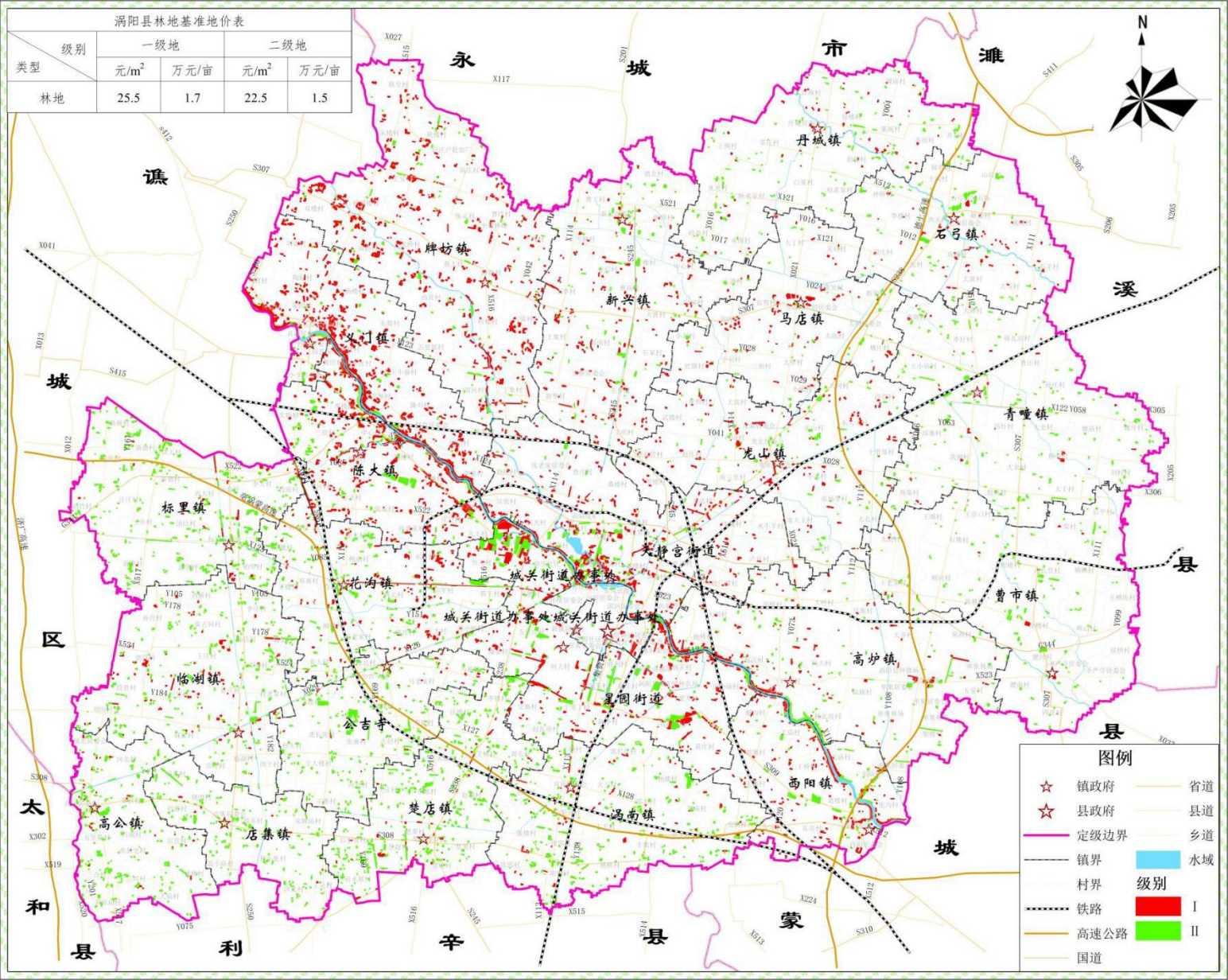
坐标系: 2000国家大地坐标系
投影: 高斯-克吕格投影
高程: 1985国家高程基准

1: 90,000

安徽弘业房地产土地资产评估有限公司
二〇二四年六月 制图

涡阳县林地级别和基准地价成果图

附件 3-3



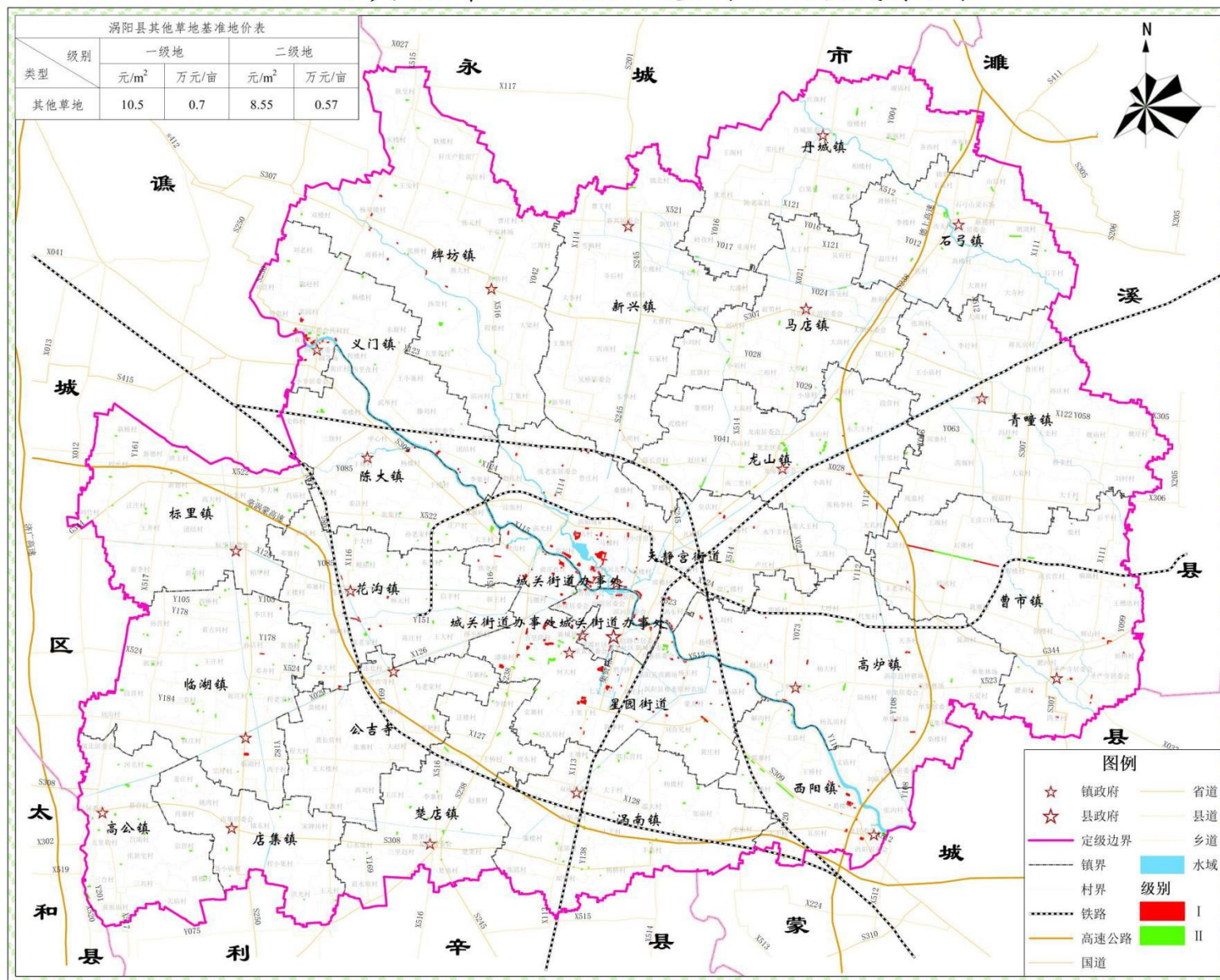
坐标系：2000国家大地坐标系
投影：高斯-克吕格投影
高程：1985国家高程基准

1: 90,000

安徽弘业房地产土地资产评估有限公司 制图
二〇二四年六月

涡阳县其他草地级别和基准地价成果图

附件 3-4



坐标系: 2000国家大地坐标系
投影: 高斯-克吕格投影
高程: 1985国家高程基准

1: 90,000

安徽弘业房地产土地资产评估有限公司
二〇二四年六月 制图