

公共就业服务专项活动

办事指南

1 快速指引

事项名称	公共就业服务专项活动	实施主题	涡阳县人社局（外专局）
受理条件	有就业意向的各类人员		
咨询电话	0558-7212634	监督电话	0558-7212361
承诺时限	1个工作日	办理时间	工作日上午9:00~12:00，下午13:30~17:00
办理地点	安徽省亳州市涡阳县向阳大道与世纪大道交叉口涡阳县政务服务中心二楼人社综合窗口		
预约方式	无		

2 基本信息

目录清单名称	公共就业服务专项活动	目录子项名称	公共就业服务专项活动
事项名称	公共就业服务专项活动	基本编码	002014103001
事项类型	公共服务	事项编码	11341621003176319X400201410300101
服务对象	自然人	实施清单编码	11341621003176319X4002014103001
法定办结时限	1个工作日	承诺办结时限	1个工作日
是否收费	否	办理深度	四级（全程网办）
办理形式	网上办理, 窗口办理	到办事现场次数	0次

网上办理形式	互联网咨询, 互联网收件, 互联网预审, 互联网受理, 互联网办理, 互联网办理结果信息反馈, 其他		
办理地点	安徽省亳州市涡阳县向阳大道与世纪大道交叉口涡阳县政务服务中心二楼人社综合窗口		
办理时间	工作日上午9:00~12:00 , 下午13:30~17:00		
所属部门	涡阳县人社局（外专局）	所属区划	涡阳县
实施主体	涡阳县人社局（外专局）	实施主体性质	法定机关
行使层级	县级	办件类型	即办件
委托部门	无	权力来源	法定本级行使
行使内容	无	是否属于联办件	否
是否有联办机构	否	联办机构	无
是否有权限划分	否	划分标准	无
是否属于上报件	否	下沉办理	否
通办范围	无	是否支持网上支付	否
阶段性办理	否	办理时间段	无
是否有特别程序	否		
是否支持预约	否	预约方式	无
是否有数量限制	否	数量限制说明	无
是否支持代办	否		
受理条件	有就业意向的各类人员		
是否进驻大厅	是	材料收取形式	无
结果名称	无	结果样本	无
结果领取方式	无	办理结果领取说明	无

监督投诉方式	0558-7212361	咨询方式	0558-7212634
年审年检	无		
设定依据	1. 《就业服务与就业管理规定》（中华人民共和国劳动和社会保障部令第28号，2014年、2015年分别修订）第三十条：公共就业服务机构应当针对特定就业群体的不同需求，制定并组织实施专项计划。公共就业服务机构应当根据服务对象的特点，在一定时期内为不同类型的劳动者、就业困难对象或用人单位集中组织活动，开展专项服务……。 2. 《关于进一步加强公共就业服务体系建设的指导意见》（人社部发〔2009〕116号）六、各级公共就业服务机构应全面执行公共就业服务各项制度，包括……专项服务制度等……。 3. 《关于进一步完善公共就业服务体系有关问题的通知》（人社部发〔2012〕103号）（七）健全公共就业服务制度。全面实施统一的……大型专项就业服务活动制度……等各项就业公共服务制度……。		

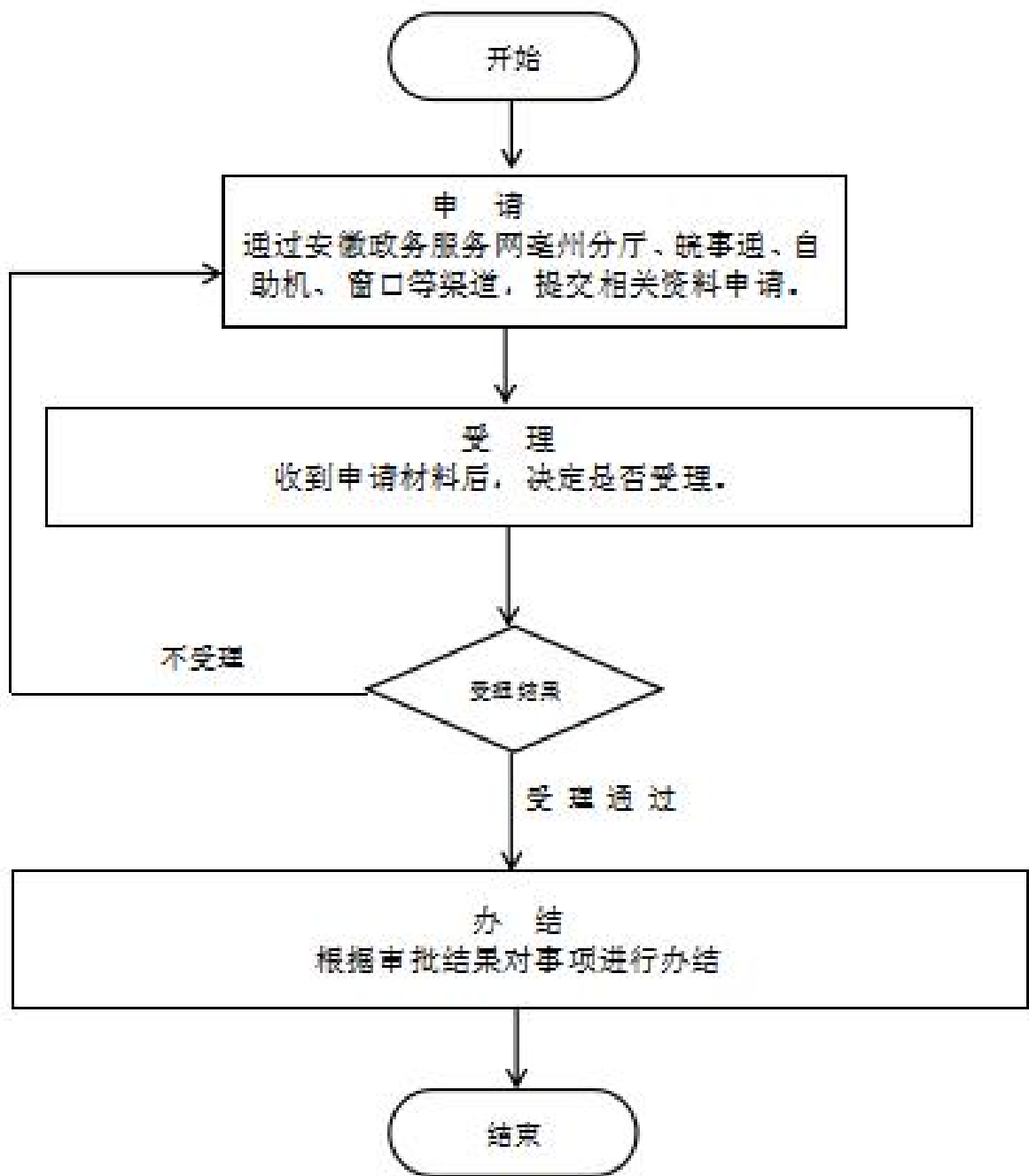
3 受理条件

有就业意向的各类人员

4 申请材料

材料名称	来源渠道	材料类型	纸质材料份数	材料形式	材料必要性	填报须知
中华人民共和国居民身份证	政府部门核发	原件或复印件	原件1份, 复印件1份	纸质或电子	必要	如实填写

5 办理流程



1. 申请：申请人登录安徽省政务服务网亳州分行，选择该事项申请办理； 2. 受理：工作人员受理申请人提交的材料，不符合件的不予受理，并将原由告知申请人。材料不全的不予受理，并一次性告知相关要求； 3. 办结：对符合办结条件要求的及时办

环节	办理时限	办理单位	办理人	办理岗位	岗位职责	特殊程序
受理	0.5个工作日	亳州市人力资源 和社会保障局	段力	受理岗	公共就业服务专 项活动业务办理	无

办结	0.5个工作日	亳州市人力资源和社会保障局	段力	办结岗	公共就业服务专项活动业务办理	无
----	---------	---------------	----	-----	----------------	---

6 中介服务

本事项不涉及中介服务

7 常见问题

1	Q: 为什么不能即时办结? A: 工作人员工作量较大, 工作时间不能做到都在电脑前, 因此不能即时受理办结, 工作人员每日会定时上网处理申请。
2	Q: 每年有几次大型招聘会? A: 每年初八、十六举办新春大型招聘会以及秋季高校毕业生大型招聘会。
3	Q: 公共就业服务专项活动服务对象? A: 不同类型的劳动者、就业困难对象或用人单位等为公共就业服务专项活动服务对象。