

《人防工程平时使用证》审验

办事指南

1 快速指引

事项名称	《人防工程平时使用证》审验	实施主题	涡阳县发展和改革委员会
受理条件	《人民防空工程平时使用证》有效期满30日内		
咨询电话	0558-7212834	监督电话	0558-7212818
承诺时限	1个工作日	办理时间	工作日上午9:00~12:00，下午13:30~17:00
办理地点	安徽省亳州市涡阳县向阳大道与世纪大道交叉口涡阳县政务服务中心二楼发改综合窗口		
预约方式	无		

2 基本信息

目录清单名称	无	目录子项名称	人民防空工程平时开发利用登记
事项名称	《人防工程平时使用证》审验	基本编码	001080002000
事项类型	其他行政权力	事项编码	11341621003176642C400108000200005
服务对象	法人	实施清单编码	11341621003176642C4001080002000
法定办结时限	20个工作日	承诺办结时限	1个工作日
是否收费	否	办理深度	四级（全程网办）
办理形式	网上办理, 移动端办理, 窗口办理	到办事现场次数	0次

网上办理形式	互联网咨询, 互联网收件, 互联网预审, 互联网受理, 互联网办理, 互联网办理结果信息反馈		
办理地点	安徽省亳州市涡阳县向阳大道与世纪大道交叉口涡阳县政务服务中心二楼发改综合窗口		
办理时间	工作日上午9:00~12:00 , 下午13:30~17:00		
所属部门	涡阳县发展和改革委员会	所属区划	涡阳县
实施主体	涡阳县发展和改革委员会	实施主体性质	法定机关
行使层级	县级	办件类型	即办件
委托部门	无	权力来源	法定本级行使
行使内容	按照属地管理原则负责辖区内《人防工程平时使用证》审验	是否属于联办件	否
是否有联办机构	否	联办机构	无
是否有权限划分	是	划分标准	市级：按照属地管理原则负责辖区内《人防工程平时使用证》审验，县级：按照属地管理原则负责辖区内《人防工程平时使用证》审验。
是否属于上报件	否	下沉办理	否
通办范围	全市, 全县	是否支持网上支付	否
阶段性办理	否	办理时间段	无
是否有特别程序	否		
是否支持预约	否	预约方式	无
是否有数量限制	否	数量限制说明	无
是否支持代办	否		
受理条件	《人民防空工程平时使用证》有效期满30日内		
是否进驻大厅	是	材料收取形式	无

结果名称	人防工程平时使用证	结果样本	人防工程平时使用证.png
结果领取方式	窗口领取, 结果快递	办理结果领取说明	无
监督投诉方式	0558-7212818	咨询方式	0558-7212834
年审年检	有效期3年，在有效期满前30日进行年审。		
设定依据	<p>《人民防空工程平时开发利用管理办法》（〔2001〕国人防办字第211号）第八条、第九条、第十条、第十二条：人民防空工程平时开发利用实行备案登记制度。使用单位在与工程隶属单位签订《人民防空工程租赁使用合同》后5日内到工程所在地人民防空主管部门备案登记，并提交下列资料：（一）使用申请书；（二）使用单位法定代表人的合法证件；（三）《人民防空工程基本情况登记表》；（四）与工程隶属单位签订的《人民防空工程租赁使用合同》；（五）与工程隶属单位签订的《人民防空工程消防安全责任书》。人民防空主管部门应当根据使用单位提交的备案材料，经审查合格后发给人民防空工程平时使用证。使用单位必须持有《人民防空工程平时使用证》，方可使用人民防空工程。《人民防空工程平时使用证》实行审验制度。人民防空主管部门应当定期对《人民防空工程平时使用证》进行审验，并按规定收取审验费。禁止无证使用人民防空工程或者转让《人民防空工程平时使用证》。使用单位在合同期内不得擅自转租人民防空工程或者转让人民防空工程使用权，因故确需转租或者转让的，必须报经原批准使用的人民防空主管部门批准，换发《人民防空工程平时使用证》后方可继续使用。</p>		

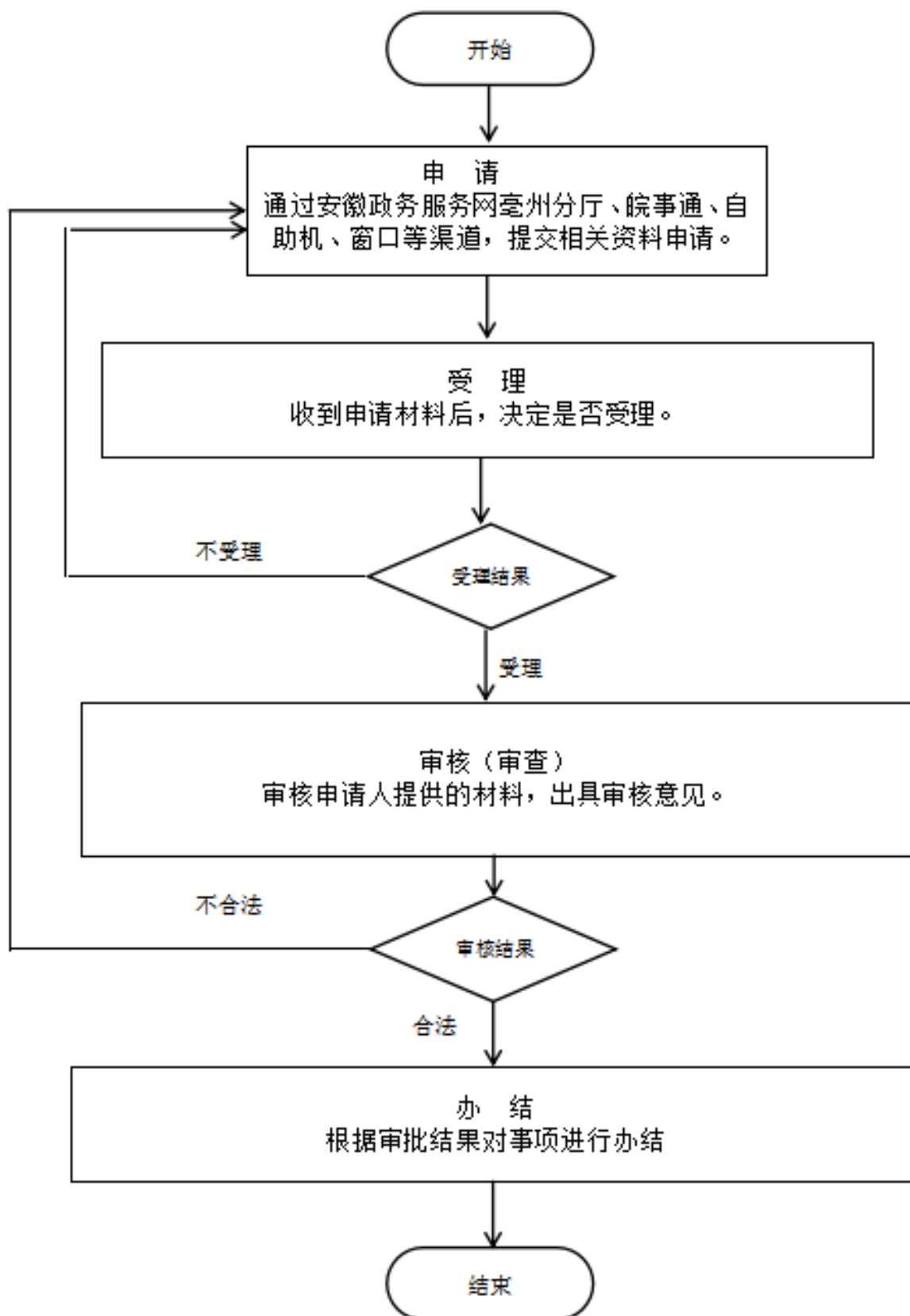
3 受理条件

《人民防空工程平时使用证》有效期满30日内

4 申请材料

材料名称	来源渠道	材料类型	纸质材料份数	材料形式	材料必要性	填报须知
营业执照	政府部门核发	复印件	复印件1份	纸质或电子	非必要	无
人防工程平时使用登记表	申请人自备	原件	原件1份	纸质或电子	必要	无
人防工程平时使用管理承诺书	申请人自备	原件	原件1份	纸质或电子	必要	无

5 办理流程



1. 申请：申请人登录安徽省政务服务网亳州分行，选择该事项申请办理； 2. 受理：工作人员受理申请人提交的材料，不符合条件的不予受理，并将原由告知申请人。材料不全的不予受理，并一次性告知相关要求； 3. 审查：工作人员对受理通过的办件进

核； 4. 办结：对符合办结条件要求的及时办结。

环节	办理时限	办理单位	办理人	办理岗位	岗位职责	特殊程序
受理	0.2个工作日	涡阳县发展和改革委员会	人防办	受理岗	受理申请人提交的材料，符合登记条件的，工作人员予以受理；不符合登记条件的，不予受理。	无
审查	0.4个工作日	涡阳县发展和改革委员会	人防办	审核岗	对符合受理条件的予以审查，并提交负责人决定。	无
办结	0.4个工作日	涡阳县住房和城乡建设委员会	人防办	办结岗	对材料齐全，符合法定形式的，准予办理。	无

6 中介服务

本事项不涉及中介服务

7 常见问题

1	Q：审验人防工程平时使用证有何要求？ A：人防工程平时使用证的年限最长3年，到期后应及时办理审验手续。在保持人防工程状态良好的情况下，可以续办。
2	Q：人民防空平时使用证是什么意思？ A：简单点说，一般城市的地下商场就是防空洞，平时可以申请用来作商业活动。战时则会成为避险场所。
3	Q：人防工程平时使用证可以出租、出让？ A：不可以。任何单位或个人不得以任何形式伪造、涂改、倒卖、出租、出借、转让《人防工程使用证》。