

就业困难人员社会保险补贴申领 办事指南

1 快速指引

事项名称	就业困难人员社会保险补贴申领	实施主题	涡阳县人社局（外专局）
受理条件	就业困难人员从事非全日制、临时性和弹性工作形式的灵活就业（即劳动岗位不固定、工作时间不固定、收入不固定、劳动关系不固定的就业形式）、以个人身份参加城镇职工养老保险和城镇职工医疗保险并缴纳社会保险费的，可以申报享受社保补贴。		
咨询电话	0558-7212634	监督电话	0558-7212361
承诺时限	1个工作日	办理时间	工作日上午9:00~12:00，下午13:30~17:00
办理地点	安徽省亳州市涡阳县向阳大道与世纪大道交叉口涡阳县政务服务中心二楼人社综合窗口		
预约方式	无		

2 基本信息

目录清单名称	对就业困难人员（含建档立卡贫困劳动力）实施就业援助	目录子项名称	就业困难人员社会保险补贴申领
事项名称	就业困难人员社会保险补贴申领	基本编码	002014106002
事项类型	公共服务	事项编码	11341621003176319X400201410600201
服务对象	自然人	实施清单编码	11341621003176319X4002014106002
法定办结时限	20个工作日	承诺办结时限	1个工作日

是否收费	否	办理深度	四级（全程网办）
办理形式	网上办理, 窗口办理	到办事现场次数	0次
网上办理形式	互联网咨询, 互联网收件, 互联网预审, 互联网受理, 互联网办理, 互联网办理结果信息反馈, 其他		
办理地点	安徽省亳州市涡阳县向阳大道与世纪大道交叉口涡阳县政务服务中心二楼人社综合窗口		
办理时间	工作日上午9:00~12:00 ， 下午13:30~17:00		
所属部门	涡阳县人社局（外专局）	所属区划	涡阳县
实施主体	涡阳县人社局（外专局）	实施主体性质	法定机关
行使层级	县级	办件类型	即办件
委托部门	无	权力来源	法定本级行使
行使内容	无	是否属于联办件	否
是否有联办机构	否	联办机构	无
是否有权限划分	否	划分标准	无
是否属于上报件	否	下沉办理	否
通办范围	无	是否支持网上支付	否
阶段性办理	否	办理时间段	无
是否有特别程序	否		
是否支持预约	否	预约方式	无
是否有数量限制	否	数量限制说明	无
是否支持代办	否		
受理条件	就业困难人员从事非全日制、临时性和弹性工作形式的灵活就业（即劳动岗位不固定、工作时间不固定、收入不固定、劳动关系不固定的就业形式）、以个人身份参加城镇职工养老保险和城镇职工医疗保险并缴纳社会保险费的，可以申报享受社保补贴。		

是否进驻大厅	是	材料收取形式	无
结果名称	无	结果样本	无
结果领取方式	无	办理结果领取说明	无
监督投诉方式	0558-7212361	咨询方式	0558-7212634
年审年检	无		
设定依据	<p>1. 《国务院关于进一步做好新形势下就业创业工作的意见》（国发〔2015〕23号）（十四）加强对困难人员的就业援助……对用人单位招用就业困难人员，签订劳动合同并缴纳社会保险费的，在一定期限内给予社会保险补贴……。 2. 《关于印发〈就业补助资金管理办法〉的通知》（财社〔2017〕164号）第四条：就业补助资金分为对个人和单位的补贴、公共就业服务能力建设补助两类。对个人和单位的补贴资金用于职业培训补贴、职业技能鉴定补贴、社会保险补贴、公益性岗位补贴、创业补贴、就业见习补贴、求职创业补贴等支出……第七条：……（一）就业困难人员社会保险补贴。对招用就业困难人员并缴纳社会保险费的单位，以及通过公益性岗位安置就业困难人员并缴纳社会保险费的单位，按其就为就业困难人员实际缴纳的基本养老保险费、基本医疗保险费和失业保险费给予补贴，不包括就业困难人员个人应缴纳的部分……就业困难人员社会保险补贴期限，除对距法定退休年龄不足5年的就业困难人员可延长至退休外，其余人员最长不超过3年（以初次核定其享受社会保险补贴时年龄为准）。 3. 《关于进一步加大就业扶贫政策支持力度着力提高劳务组织化程度的通知》（人社部发〔2018〕46号）一、大力促进就地就近就业。……对企业吸纳贫困劳动力就业的，参照就业困难人员落实社会保险补贴等政策……三、大力开展有组织劳务输出。……对企业接收外地贫困劳动力就业的，输入地要参照当地就业困难人员落实社会保险补贴、创业担保贷款及贴息等政策……。</p>		

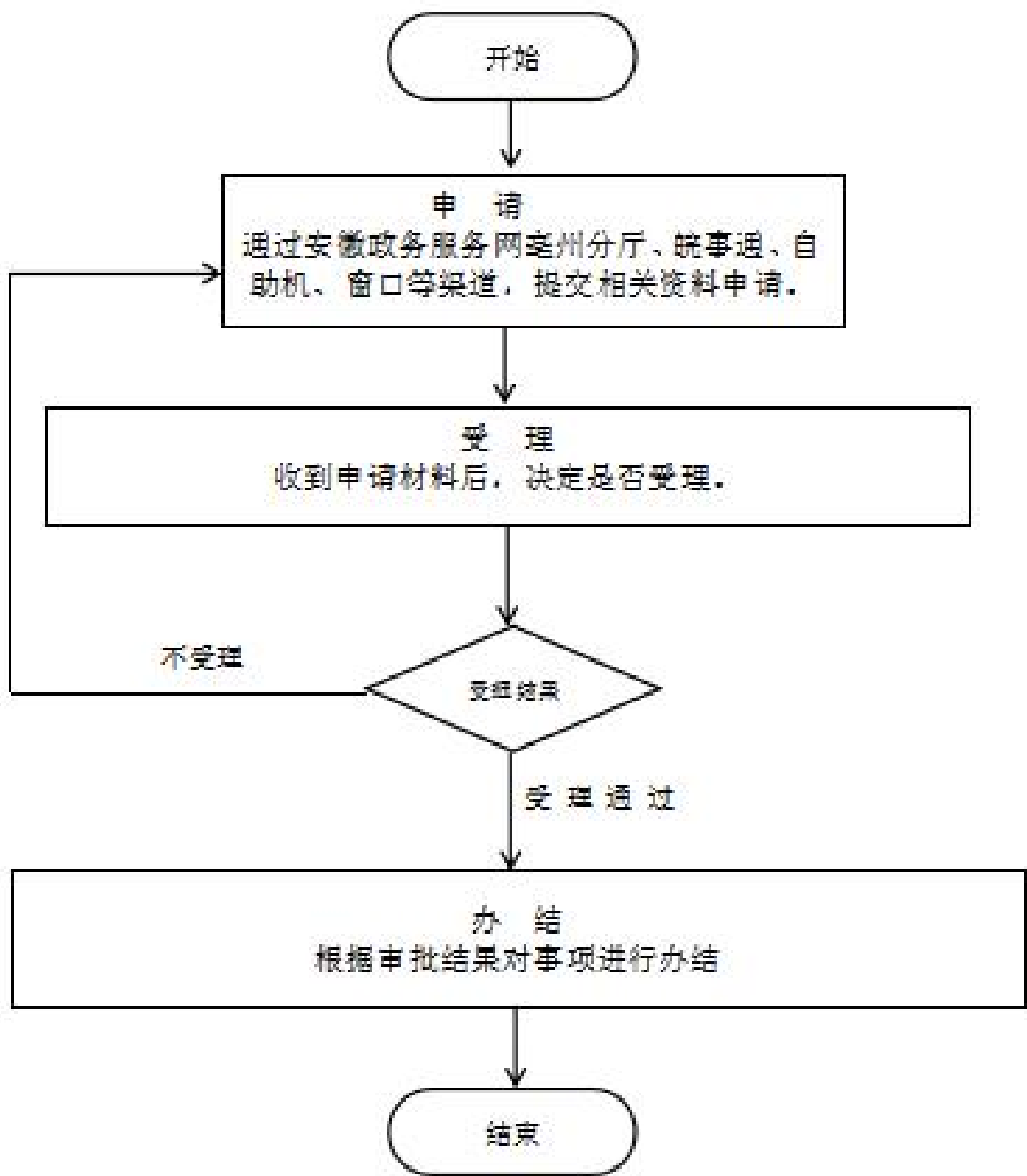
3 受理条件

就业困难人员从事非全日制、临时性和弹性工作形式的灵活就业（即工作岗位不固定、工作时间不固定、收入不固定、劳动关系不固定的就业形式）、以个人身份参加城镇职工养老保险和城镇职工医疗保险并缴纳社会保险费的，可以申报享受社保补贴。

4 申请材料

材料名称	来源渠道	材料类型	纸质材料份数	材料形式	材料必要性	填报须知
中华人民共和国居民身份证	政府部门核发	原件或复印件	原件1份, 复印件1份	纸质或电子	必要	如实填报

5 办理流程



1. 申请：申请人登录安徽省政务服务网亳州分厅，选择该事项申请办理； 2. 受理：工作人员受理申请人提交的材料，不符合条件的不予受理，并将原由告知申请人。材料不全的不予受理，并一次性告知相关要求； 3. 办结：对符合办结条件要求的及时办

环节	办理时限	办理单位	办理人	办理岗位	岗位职责	特殊程序
受理	0.5个工作日	涡阳县人社局（外专局）	段力	受理岗	就业困难人员社会保险补贴申领业务办理	无

办结	0.5个工作日	涡阳县人社局（ 外专局）	段力	办结岗	就业困难人员社会 保险补贴申领 业务办理	无
----	---------	-----------------	----	-----	----------------------------	---

6 中介服务

本事项不涉及中介服务

7 常见问题

1	<p>Q：就业困难人员享受社会保险补贴的标准是什么？</p> <p>A：对就业困难人员灵活就业，依法缴纳社会保险费的，发放每人每月100元的职工医疗保险补贴，就业补助资金给予的职工养老保险补贴由每人每月300元提高至每人每月350元，其中享受最低生活保障的职工养老保险补贴由每人每月400元提高至每人每月450元。（新标准从2019年9月1日执行）</p>
2	<p>Q：就业困难人员享受社会保险补贴的期限是多久？</p> <p>A：补贴期限累计最长不超过3年（以初次核定其享受社会保险补贴时年龄为准）</p>
3	<p>Q：什么情况可以申请就业困难人员认证</p> <p>A：就业困难人员类别：（一）零就业家庭成员；（二）大龄就业困难人员；（三）长期失业人员；（四）享受最低生活保障或边缘家庭的失业人员；（五）享受最低生活保障或边缘家庭的失地失林人员；（六）享受最低生活保障或边缘家庭的残疾人；（七）享受最低生活保障或边缘家庭的高校毕业生</p>