

失业登记 办事指南

1 快速指引

| | | | |
|------|---|------|-------------------------------|
| 事项名称 | 失业登记 | 实施主题 | 涡阳县人社局（外专局） |
| 受理条件 | 1. 从学校毕业或肄业没有就业经历的； 2. 从各类用人单位失业的； 3. 个体业主等劳动者停止经营的； 4. 劳动者失地（失林）的； 5. 退役未纳入统一安置的； 6. 刑满释放、假释、监外执行或解教的； 7. 进城务工人员（含非本省户籍人员）在常驻地稳定就业满6个月后失业的。 | | |
| 咨询电话 | 0558-7212634 | 监督电话 | 0558-7212361 |
| 承诺时限 | 1个工作日 | 办理时间 | 工作日上午9:00~12:00，下午13:30~17:00 |
| 办理地点 | 安徽省亳州市涡阳县向阳大道与世纪大道交叉口涡阳县政务服务中心二楼人社综合窗口 | | |
| 预约方式 | 无 | | |

2 基本信息

| | | | |
|--------|--------|--------|-----------------------------------|
| 目录清单名称 | 就业失业登记 | 目录子项名称 | 失业登记 |
| 事项名称 | 失业登记 | 基本编码 | 002014104001 |
| 事项类型 | 公共服务 | 事项编码 | 11341621003176319X400201410400101 |
| 服务对象 | 自然人 | 实施清单编码 | 11341621003176319X4002014104001 |
| 法定办结时限 | 10个工作日 | 承诺办结时限 | 1个工作日 |
| 是否收费 | 否 | 办理深度 | 四级（全程网办） |

| | | | |
|---------|---|----------|--------|
| 办理形式 | 网上办理, 窗口办理 | 到办事现场次数 | 0次 |
| 网上办理形式 | 互联网咨询, 互联网收件, 互联网预审, 互联网受理, 互联网办理, 互联网办理结果信息反馈, 其他 | | |
| 办理地点 | 安徽省亳州市涡阳县向阳大道与世纪大道交叉口涡阳县政务服务中心二楼人社综合窗口 | | |
| 办理时间 | 工作日上午9:00~12:00 , 下午13:30~17:00 | | |
| 所属部门 | 涡阳县人社局（外专局） | 所属区划 | 涡阳县 |
| 实施主体 | 涡阳县人社局（外专局） | 实施主体性质 | 法定机关 |
| 行使层级 | 县级 | 办件类型 | 即办件 |
| 委托部门 | 无 | 权力来源 | 法定本级行使 |
| 行使内容 | 无 | 是否属于联办件 | 否 |
| 是否有联办机构 | 否 | 联办机构 | 无 |
| 是否有限划分 | 否 | 划分标准 | 无 |
| 是否属于上报件 | 否 | 下沉办理 | 否 |
| 通办范围 | 无 | 是否支持网上支付 | 否 |
| 阶段性办理 | 否 | 办理时间段 | 无 |
| 是否有特别程序 | 否 | | |
| 是否支持预约 | 否 | 预约方式 | 无 |
| 是否有数量限制 | 否 | 数量限制说明 | 无 |
| 是否支持代办 | 否 | | |
| 受理条件 | 1. 从学校毕业或肄业没有就业经历的； 2. 从各类用人单位失业的； 3. 个体业主等劳动者停止经营的； 4. 劳动者失地（失林）的； 5. 退役未纳入统一安置的； 6. 刑满释放、假释、监外执行或解教的； 7. 进城务工人员（含非本省户籍人员）在常驻地稳定就业满6个月后失业的。 | | |
| 是否进驻大厅 | 是 | 材料收取形式 | 无 |

| | | | |
|--------|---|----------|--------------|
| 结果名称 | 就业创业证 | 结果样本 | 就业创业证. jpg |
| 结果领取方式 | 无 | 办理结果领取说明 | 无 |
| 监督投诉方式 | 0558-7212361 | 咨询方式 | 0558-7212634 |
| 年审年检 | 无 | | |
| 设定依据 | <p>1. 《中华人民共和国就业促进法》第三十五条：县级以上人民政府建立健全公共就业服务体系，设立公共就业服务机构，为劳动者免费提供下列服务：……（五）办理就业登记、失业登记等事务……。 2. 《就业服务与就业管理规定》（中华人民共和国劳动和社会保障部令第28号，2014年、2015年分别修订）第二十五条：公共就业服务机构应当免费为劳动者提供以下服务：……（五）办理就业登记、失业登记等事务……。 3. 《关于进一步加强公共就业服务体系建设的指导意见》（人社部发〔2009〕116号）六、各级公共就业服务机构应全面执行公共就业服务各项制度，包括……就业与失业登记管理制度……。 4. 《关于印发就业失业登记证管理暂行办法的通知》（人社部发〔2010〕75号）（八）……准确记录劳动者就业登记、失业登记和享受就业扶持政策等相关信息，并支持在《就业失业登记证》上直接打印相关记录。 5. 《关于进一步完善公共就业服务体系有关问题的通知》（人社部发〔2012〕103号）（七）健全公共就业服务制度。全面实施统一的……就业与失业登记管理制度……等各项就业公共服务制度……。 6. 《关于进一步完善就业失业登记管理办法的通知》（人社部发〔2014〕97号）一、认真落实放宽失业登记条件的有关要求，……允许法定劳动年龄内，有劳动能力，有就业要求，处于无业状态的城镇常住人员在常住地的公共就业和人才服务机构进行失业登记……三、拓宽就业登记信息采集渠道。……建立就业登记与社会保险登记、劳动用工备案之间的业务协同和信息共享机制，做好相关信息的比对核验……。</p> | | |

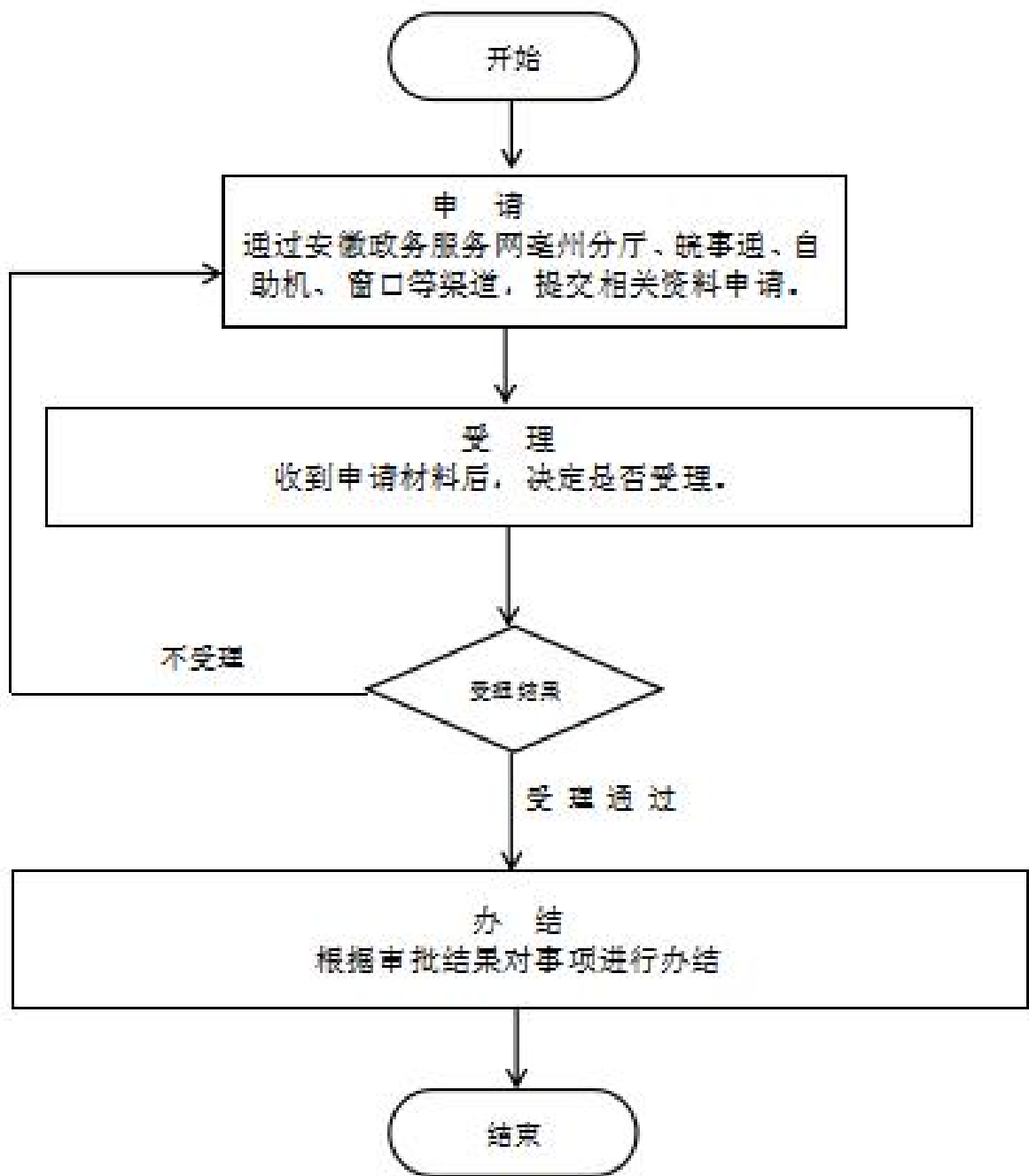
3 受理条件

1. 从学校毕业或肄业没有就业经历的； 2. 从各类用人单位失业的； 3. 个体业主等劳动者停止经营的； 4. 劳动者失地（失林）的； 5. 退役未纳入统一安置的； 6. 刑满释放、假释、监外执行或解教的； 7. 进城务工人员（含非本省户籍人员）在常驻地稳定就业满6个月后失业的。

4 申请材料

| 材料名称 | 来源渠道 | 材料类型 | 纸质材料份数 | 材料形式 | 材料必要性 | 填报须知 |
|-------|--------|--------|------------|-------|-------|------|
| 居民身份证 | 政府部门核发 | 原件或复印件 | 原件1份,复印件1份 | 纸质或电子 | 必要 | 真实有效 |

5 办理流程



1. 申请：申请人登录安徽省政务服务网亳州分行，选择该事项申请办理； 2. 受理：工作人员受理申请人提交的材料，不符合条件的不予受理，并将原由告知申请人。材料不全的不予受理，并一次性告知相关要求； 3. 办结：对符合办结条件要求的及时办

| 环节 | 办理时限 | 办理单位 | 办理人 | 办理岗位 | 岗位职责 | 特殊程序 |
|----|---------|-------------|-----|------|----------|------|
| 受理 | 0.5个工作日 | 涡阳县人社局（外专局） | 程矗 | 受理岗 | 失业登记业务办理 | 无 |
| | | | | | | |

| | | | | | | |
|----|---------|-------------|----|-----|----------|---|
| 办结 | 0.5个工作日 | 涡阳县人社局（外专局） | 程矗 | 办结岗 | 失业登记业务办理 | 无 |
|----|---------|-------------|----|-----|----------|---|

6 中介服务

本事项不涉及中介服务

7 常见问题

| | |
|---|---|
| 1 | <p>Q：那些人员要办理失业登记</p> <p>A：在法定劳动年龄内，有劳动能力，处于无业状态且有就业要求的下列人员，应办理失业登记：（一）与各类用人单位终止解除劳动关系或聘用关系的本市非农业户籍劳动力；（二）停止自主创业、自谋职业和灵活就业的本市非农业户籍劳动力；（三）年满16周岁，从各类学校毕（结、肄）业未继续升学或经教育行政部门批准退学的本市非农业户籍劳动力；（四）刑满释放、假释、监外执行、社区矫正或解除劳动教养的本市非农业户籍劳动力；（五）进京落户的非农业户籍劳动力；（六）常住外地或移居境外后回京的本市非农业户籍劳动力；（七）本条（一）至（六）项规定的城市化建设地区农业户籍劳动力；（八）本市农转非劳动力；（九）应办理失业登记的其他本市户籍劳动力。</p> |
| 2 | <p>Q：什么情况下会注销失业登记</p> <p>A：登记失业人员出现下列情形之一的，由公共就业人才服务机构注销其失业登记：（一）被用人单位录用的。（二）从事个体经营或创办企业，并领取工商营业执照的。（三）已从事有稳定收入劳动的。（四）已享受基本养老保险待遇的。（五）完全丧失劳动能力的。（六）入学、服兵役、移居境外的。（七）被判刑收监执行或被劳动教养的。（八）主动申请终止就业要求或3次拒绝公共就业服务的。（九）连续6个月未与公共就业服务机构联系的。（十）其他：户籍迁出本省的；县级以上人民政府及省人力资源社会保障厅规定的其他情形。”本市户籍劳动力。</p> |
| 3 | <p>Q：失业登记包含哪些内容？</p> <p>A：失业登记的内容主要包括失业时间、失业类型、求职意愿、失业保险金待遇享受等。</p> |