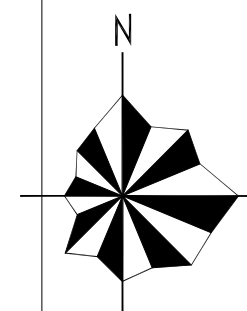
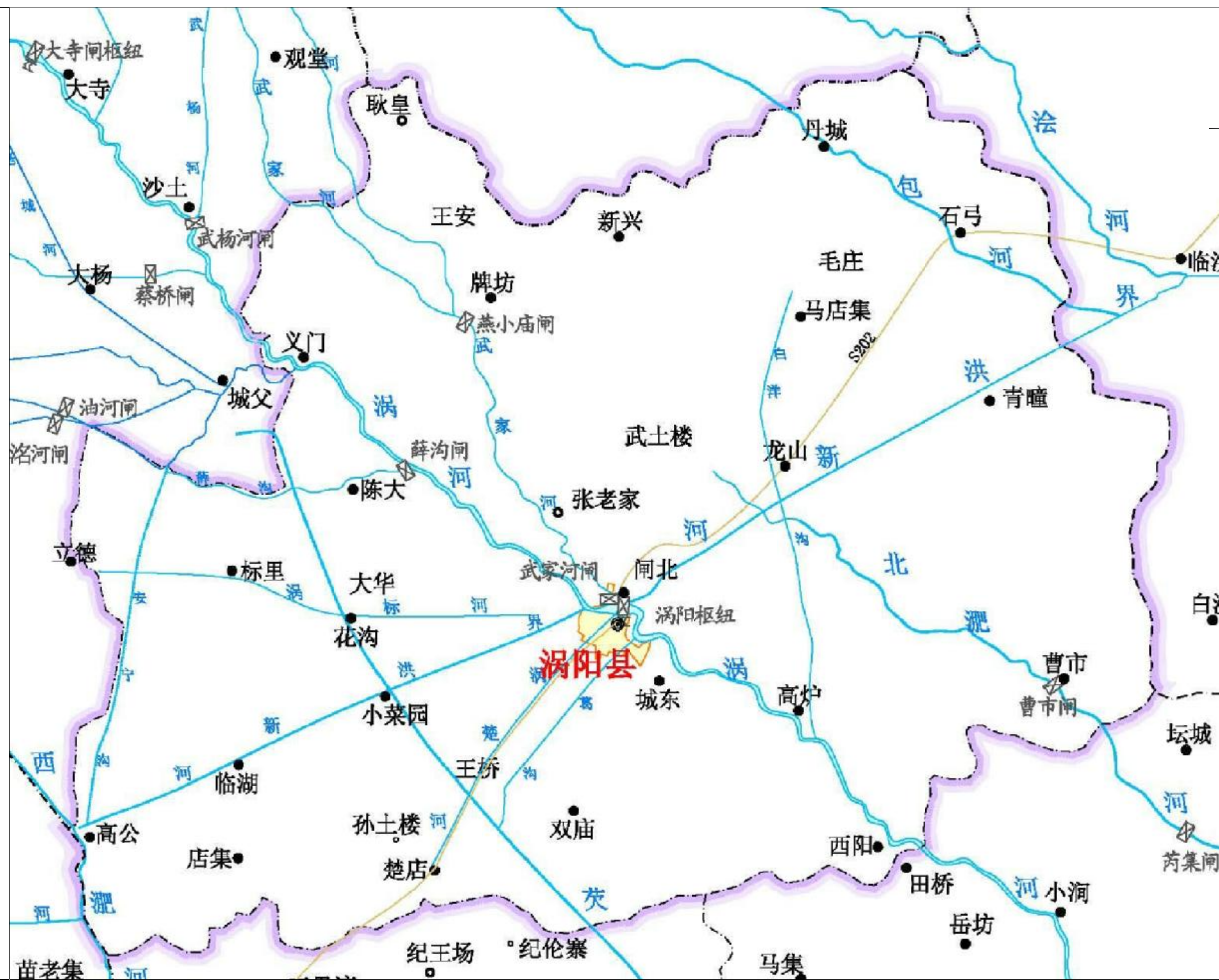


涡阳县县域水系图

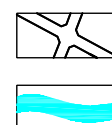




# 涡阳县县域高程图



图  
例



道 路

水 系

23-26.4

32.2-33.7

26.4-27.8

33.7-35.2

27.8-29.3

35.2-36.6

29.3-30.8

36.6-38.1

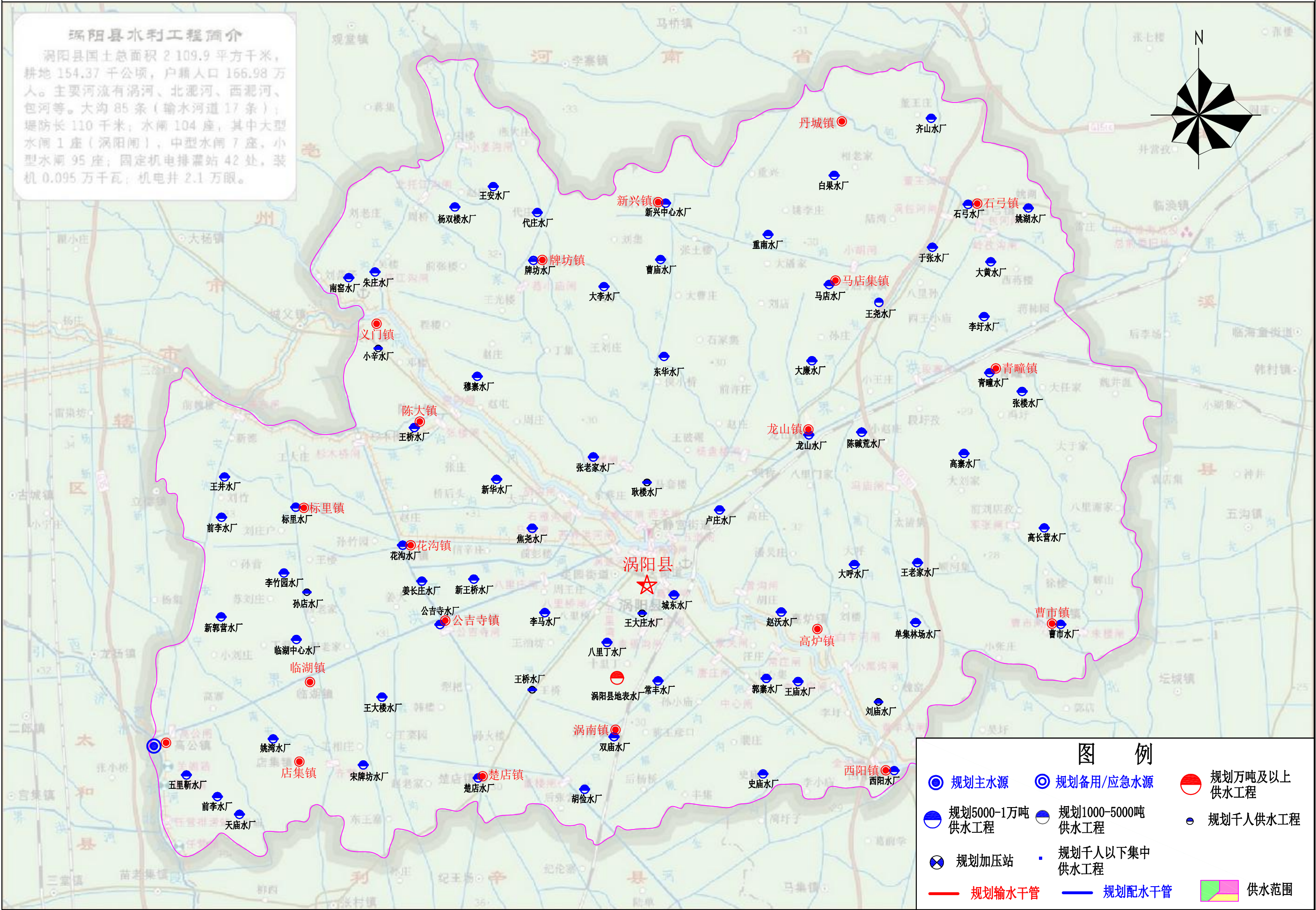
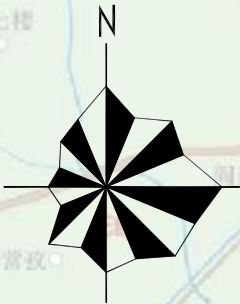
30.8-32.2



# 涡阳县县域现状供水工程分布图

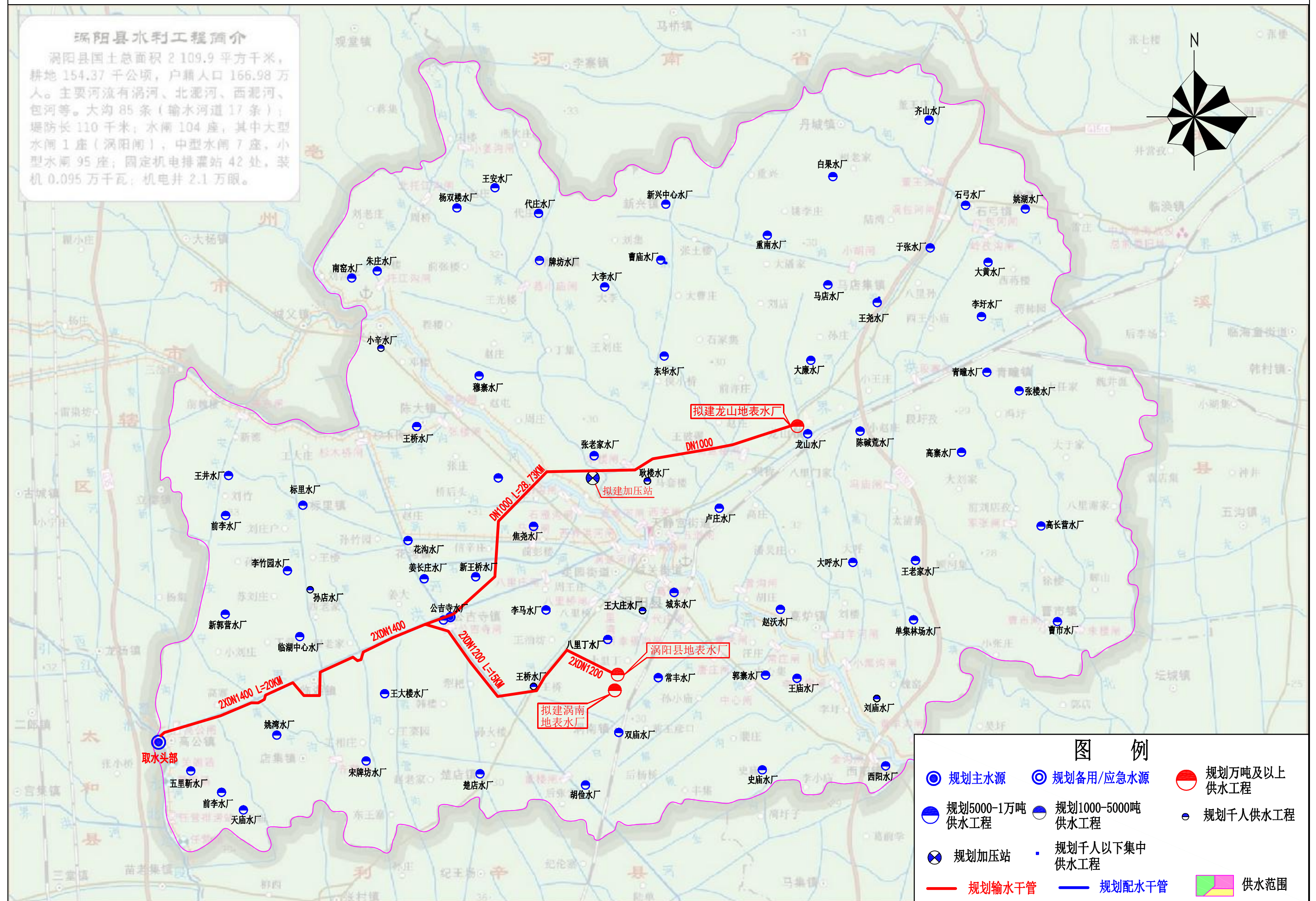
## 涡阳县水利工程简介

涡阳县国土总面积 2 109.9 平方千米，耕地 154.37 千公顷，户籍人口 166.98 万人。主要河流有涡河、北淝河、西淝河、包河等。大沟 85 条（输水河道 17 条）；堤防长 110 千米；水闸 104 座，其中大型水闸 1 座（涡阳闸），中型水闸 7 座，小型水闸 95 座；固定机电排灌站 42 处，装机 0.095 万千瓦；机电井 2.1 万眼。



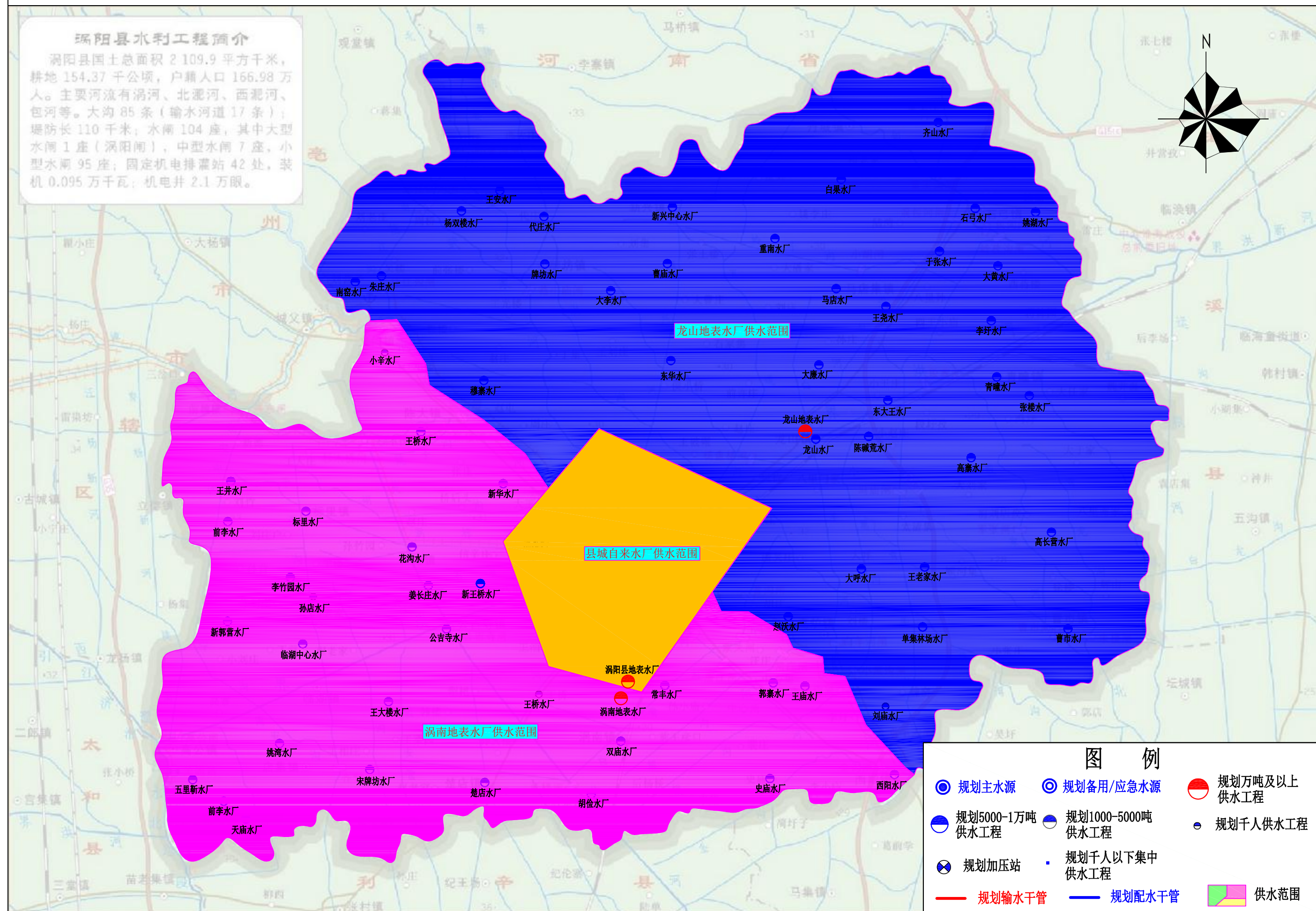


# 涡阳县县域供水水源规划图





# 涡阳县县域规划供水分区图





# 涡阳县县域供水工程规划图

## 涡阳县水利工程简介

涡阳县国土总面积 2 109.9 平方千米，耕地 154.37 千公顷，户籍人口 166.98 万人。主要河流有涡河、北淝河、西淝河、包河等。大沟 85 条（输水河道 17 条）；堤防长 110 千米；水闸 104 座，其中大型水闸 1 座（涡阳闸），中型水闸 7 座，小型水闸 95 座；固定机电排灌站 42 处，装机 0.095 万千瓦；机电井 2.1 万眼。

